



01.01.2012-30.09.2012

FAALİYET RAPORU

Yaprak Süt ve Besi
Çiftlikleri San. ve Tic. A.Ş.

Rıhtım Cad. No:57

Karaköy/İSTANBUL

+90 212 244 55 66

+90 212 244 60 90

02/11/2012



Rapor Dönemi: 01.01.2012-30.09.2012 (“Dönem”)

Ortaklığın Unvanı: Yaprak Süt ve Besi Çiftlikleri Sanayi ve Ticaret A.Ş. (“Şirket”)

Ortaklığın İletişim Bilgileri:

Merkez: Rıhtım Caddesi No:57 Karaköy/İSTANBUL

Şube: Ali Paşa Orman Mevkii No:12 Burhaniye/BALIKESİR

Telefon: 0 266 4222777

Faks: 0 266 4121165

E-mail: info@yaprakciftligi.com.tr

Web: www.yaprakciftligi.com.tr

Şirket’in faaliyet döneminde görevde bulunan Yönetim Kurulu Üyeleri hakkında bilgi:

Şirket Yönetim Kurulu Başkanı Erol GÖKER ile Başkan Vekili Şebnem GÖKER’in Şirket’i münferiden temsil ve imza yetkileri vardır.

11.05.2012 tarihinde yapılan olağan genel kurul toplantısında yönetim kurulu üye sayısının 6 olarak belirlenmesine karar verilmiştir. Bu kapsamda yönetim kurulu üyelerinin görev dağılımı aşağıdaki gibi olmuştur.

Adı – Soyadı	Görevi/Unvanı	Seçildiği Tarih
Erol GÖKER	Yönetim Kurulu Başkanı	11.05.2012-1 yıl
Şebnem GÖKER	Yönetim Kurulu Başkan Vekili/ Genel Müdür	11.05.2012-1 yıl
Zeynep GÖKER KIRCIOĞLU	Yönetim Kurulu Üyesi	11.05.2012-1 yıl
Mustafa Fuat ÜNVER	Yönetim Kurulu Üyesi	11.05.2012-1 yıl
Lütfü HEKİMOĞLU	Yönetim Kurulu Üyesi	11.05.2012-1 yıl
Şeyma ÇAVUŞOĞLU İTRİ	Yönetim Kurulu Üyesi	11.05.2012-1 yıl
Şahin UÇAR	Denetçi	11.05.2012-1 yıl

YAPRAK SÜT VE BESİ ÇİFTLİKLERİ SAN VE TİC. A.Ş.

Rıhtım Cad. No:57 34425 Karaköy/ İSTANBUL Tel: +90212 244 55 66 Fax: +90212 244 60 90

Şube: Alipaşa Orman Mevkii No:12 Burhaniye/ BALIKESİR Tel: +90266 422 27 77 Fax:+90266 412 99 85



Şirketimizin 11.05.2012 tarihinde yapılan Genel Kurul Toplantısında Yönetim Kurulu üyeliklerine yeni seçimler yapılmış olması nedeniyle ve Sermaye Piyasası Kurulu'nun Seri:IV, No:56 Sayılı "Kurumsal Yönetim İlkelerinin Belirlenmesine İlişkin Tebliği"nde belirtilen ve uyulması zorunlu Kurumsal Yönetim İlkeleri çerçevesinde;

- Denetimden Sorumlu Komite ve Kurumsal Yönetim Komitelerinin kurulmasına,
- Riskin Erken Saptanması, Aday Gösterme ve Ücret Komitelerinin görevlerinin Kurumsal Yönetim Komitesi tarafından yerine getirilmesine,
- Denetimden Sorumlu Komite başkanlığına bağımsız yönetim kurulu üyesi Lütfü HEKİMOĞLU'nun ve üyeliğe bağımsız yönetim kurulu üyesi Şeyma ÇAVUŞOĞLU İTRİ'nin atanmasına,
- Kurumsal Yönetim Komitesi başkanlığına bağımsız yönetim kurulu üyesi Lütfü HEKİMOĞLU'nun ve üyeliğe Zeynep GÖKER KIRCIOĞLU'nun atanmasına,

karar verilmiştir.

Ortaklığın Sermayesi ve Dönem Karı:

Şirket'in çıkarılmış sermayesi 50.000.000 TL kayıtlı sermaye tavanı içerisinde 7.1000.000 TL. dir. Sermaye beheri 1 TL. nominal değerli 7.100.000 adet paya bölünmüştür. Şirket payları A ve B Grubu olarak düzenlenmiş olup, A Grubu paylar Şirket Yönetim Kurulu üyelerinin tamamını aday gösterme imtiyazına sahiptir. A Grubu paylar 10.000 adet olup, Erol GÖKER'in mülkiyetindedir.

Rapor döneminde Şirket 163.842 TL. net kar elde etmiştir.

İMKB Yönetim Kurulu'nun 11.05.2011 tarihli kararı uyarınca Şirket'in mevcut ortaklarının rüçhan hakları kısıtlanarak halka arz yoluyla yaptığı 1.100 TL nominal değerli sermaye artırımından kaynaklanan hisseler ile Şirket ortaklarından Erol GÖKER'in sattığı 750.000 adet hisse, İMKB İkinci Ulusal Pazar'da işlem görmeye başlamıştır. Şirket'in halka açıklık oranı %26,06'dır.

YAPRAK SÜT VE BESİ ÇİFTLİKLERİ SAN VE TİC. A.Ş.

Rıhtım Cad. No:57 34425 Karaköy/ İSTANBUL Tel: +90212 244 55 66 Fax: +90212 244 60 90

Şube: Alipaşa Orman Mevkii No:12 Burhaniye/ BALIKESİR Tel: +90266 422 27 77 Fax:+90266 412 99 85



Şirket'in sermaye yapısına ilişkin bilgiler aşağıdaki tabloda yer almaktadır.

Ortağın Adı Soyadı/Unvanı	Hisse Oranı (%)	Hisse Adedi (1 TL nominal)
Erol Göker	63,36	4.498.497
Şebnem Göker	10,58	751.500
Zeynep Göker	0,00001	1
Orkun Özkan	0,00001	1
Gamze Polat	0,00001	1
Halka Açık Olan Kısım	26,06	1.850.000
Toplam	100,00	7.100.000

Şirket'in Faaliyet Gösterdiği Sektör ve Sektördeki Yeri Hakkında Bilgi:

Yaprak Çiftliği, 1994 yılında 10 adet sağmal inek ile Balıkesir ili Burhaniye ilçesinde kurulmuştur. 1998 yılında Almanya'dan ithal edilen 130 gebe düve ile genişleme sürecine girmiş, 2005 yılında Yaprak Süt ve Besi Çiftlikleri Sanayi ve Ticaret A.Ş. olarak şirketleşmiştir.

Çiftliğin ilk kuruluşundan itibaren yüksek verim ve üstün kaliteli çiğ süt üretimi hedeflenmiştir. Bu yönde yapılan çalışmalar sonucunda 2007 yılında Tarım ve Köyişleri Bakanlığı'ndan "Tüberküloz ve Brusellos Hastalıklarından Arılık Sertifikası" alınmış olup, bu belge halen korunmaktadır.

2010 yılında ise yukarıda bahsedilen belgeye ek olarak "Onaylı Süt Çiftliği" belgesi almaya hak kazanan Yaprak Çiftliği, bu belgeyle Avrupa Birliği standartlarına uygun üretimini de belgelendirmiştir.

Sürüde özellikle dünya pedigrisi (secere) kayıtlarında ilk 100 arasında yer alan boğalar tercih edilmekte, bu yolla genetik özellikleri mümkün olduğunca birbirine yakın hayvanlardan oluşan bir sürü elde edilmektedir.

YAPRAK SÜT VE BESİ ÇİFTLİKLERİ SAN VE TİC. A.Ş.

Rıhtım Cad. No:57 34425 Karaköy/ İSTANBUL Tel: +90212 244 55 66 Fax: +90212 244 60 90

Şube: Alipaşa Orman Mevkii No:12 Burhaniye/ BALIKESİR Tel: +90266 422 27 77 Fax:+90266 412 99 85



I. TARIMSAL ÜRETİM

Halen çiftlik işletmesi 52.000 m2 üzerine kurulu olup, toplam 600.000 m2 sulanabilir arazide tarımsal üretim yapılmaktadır. Bu arazilerde çiftlik hayvanlarının yonca, fiğ ve mısır gibi kaba yem ihtiyaçlarının bir kısmının üretimi Yaprak Süt ve Besi Çiftlikleri Sanayi ve Ticaret A.Ş. tarafından yapılmakta olup, ayrıca mısır silajı 1.000.000 m2 arazide sözleşmeli tarım projesi çerçevesinde çevredeki çiftçilerden sağlanmaktadır.

Özet Mali Verilere İlişkin Bilgiler:

Şirket, 01.01.2012-30.09.2012 dönemini 163.842 TL. net dönem karı ile kapatmıştır. Şirket'in Ticari Faaliyetlerden Brüt Karı 575.972 TL olarak gerçekleşmiştir. Anılan dönemde 804.344 TL Genel Yönetim Giderleri, 458.951 TL Diğer Faaliyet Giderleri ile 181.181 TL Finansal Giderleri oluşmuştur.

Şirket'in raporlama döneminde Satış Gelirleri 5.378.584 TL olarak gerçekleşmiştir. Bu tutarın 4.848.628 TL'lik kısmı süt satışlarından, 527.619 TL'lik kısmı devlet teşvik gelirlerinden, 2.337 TL'lik kısmı ise diğer satış gelirlerinden kaynaklanmaktadır. Satışların tamamı yurtiçi satışlardan müteşekkil olup, yurtdışı satışı yoktur.

2011-2012 yılı içerisinde devlet teşvikleriyle birlikte faaliyet gösterdiğimiz sektörde çok sayıda yeni işletmenin faaliyet göstermesi, ithal edilen hayvanlara bağlı olarak hayvan varlığındaki artışla aynı oranda yem üretiminin artmaması, yem bitkilerine verilen desteklerin artırılmaması ve kaba yemdeki açığın büyümesiyle son iki ay içinde yem fiyatlarında yüzde 35 civarında bir artış meydana gelmiştir. Ayrıca ABD'de ve tüm dünyada bu sene yaşanan kuraklıkla birlikte yem hammadde fiyatları yüksek oranda artmış, kaba yem fiyatlarının yükselmesi zaten yüksek olan maliyetlerin daha da artmasına neden olmuştur. Bu maliyetlerin, gelecek dönemlerde de artmaya devam etmesi öngörülmektedir. Bu sıkıntının aşılacak Şirketimizin bu durumdan asgari düzeyde etkilenmesini sağlamak için mümkün olduğunca kendi arazilerimizde üretim yapılarak yem maliyetlerinin minimuma düşürülmesine çalışılmaktadır.

YAPRAK SÜT VE BESİ ÇİFTLİKLERİ SAN VE TİC. A.Ş.

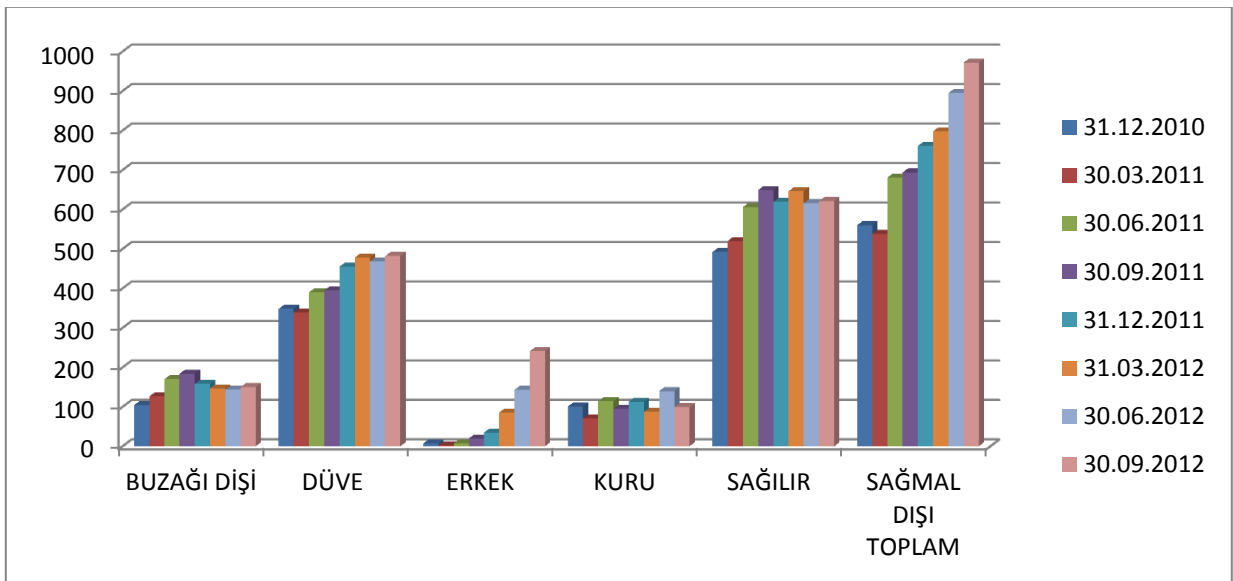
Rıhtım Cad. No:57 34425 Karaköy/ İSTANBUL Tel: +90212 244 55 66 Fax: +90212 244 60 90

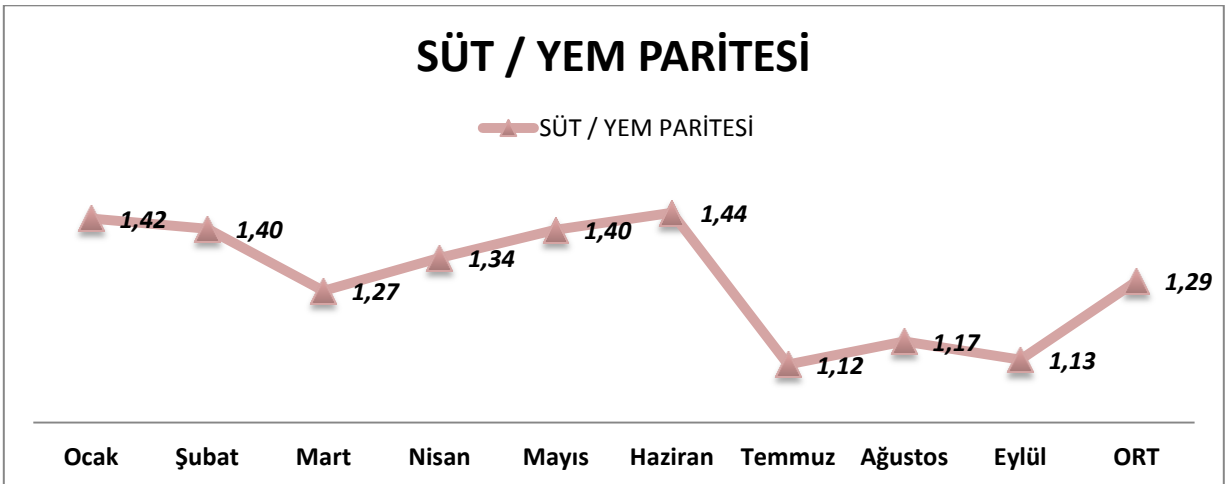
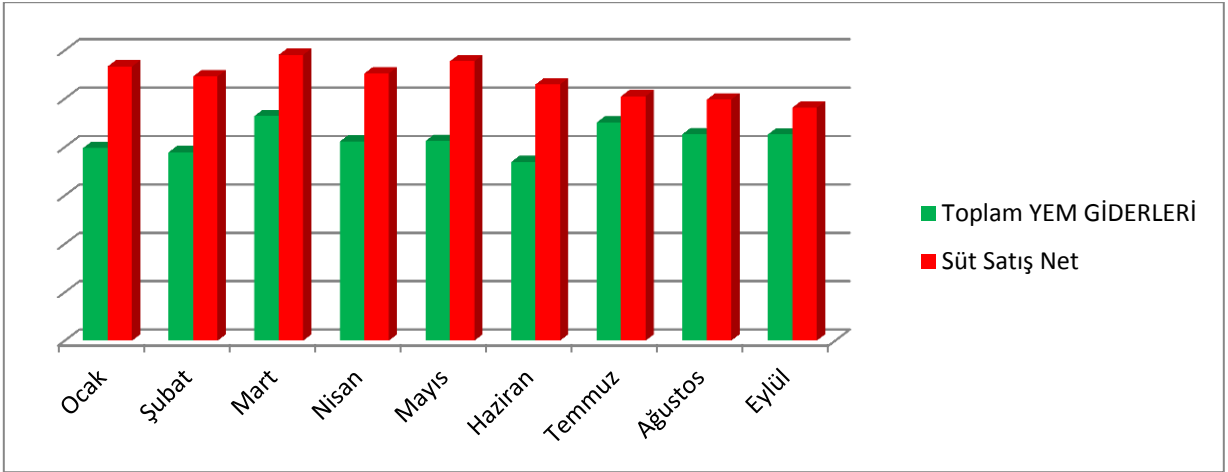
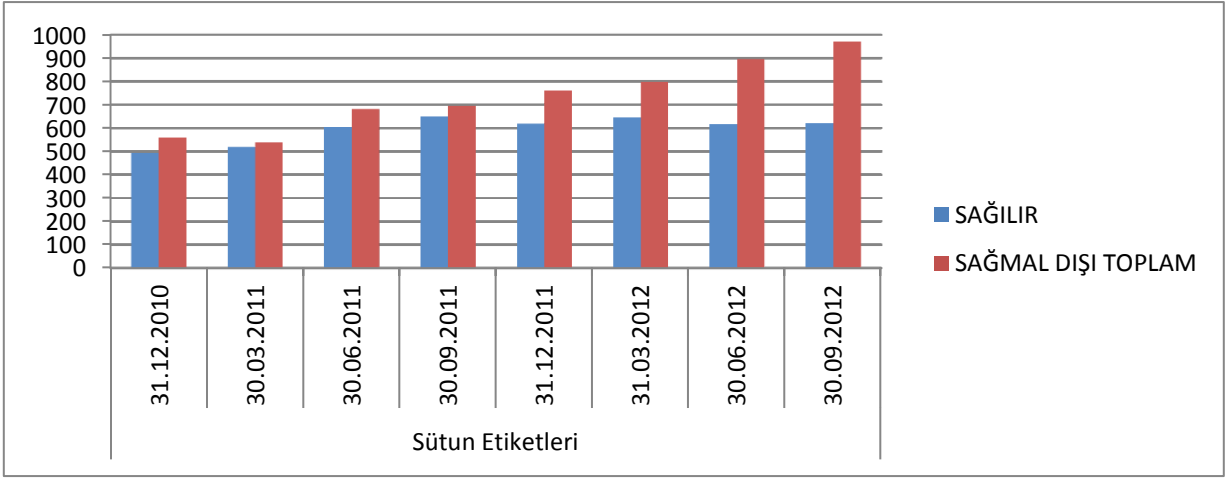
Şube: Alipaşa Orman Mevkii No:12 Burhaniye/ BALIKESİR Tel: +90266 422 27 77 Fax:+90266 412 99 85

Öte yandan son yıllarda hayvancılık teşviklerinin artmasıyla birlikte süt işletmelerinin sayısı ve süt üretimi artış göstermiş ancak süt ve süt ürünlerinin tüketimi aynı oranda artmamıştır. Şöyle ki, Türkiye’de tüketilen süt ürünlerinin kişi başına oranı, Avrupa ülkelerine göre çok düşük oranlarda seyretmekte, ayrıca ihracata uygun kalite ve ucuzlukta yeterli süt ve süt ürünü üretilmediği için de ihracat kısıtlı olarak gerçekleşmektedir. Sayılan sebepler piyasada arz fazlalığını doğurmuş yalnızca Devlet eliyle başlayan okul sütü kampanyası piyasayı az da olsa rahatlatarak en azından çiğ süt fiyatının gerilemesine engel olmuştur.

Aynı şekilde verilen devlet teşvikleriyle birlikte Türkiye’de hayvan sayısının artması, hayvan fiyatlarının da düşmesine sebep olmuştur.

İlgili dönem içerisinde sürü revizyonunun arttırılması ve sıcaklık stresi nedeni ile süt veriminde düşüş görülmüş ve süt geliri azalma eğilimine girmiştir. Süt üretimi yapan hayvanların aynı oranlarda kalmasına rağmen süt üretimi yapmayan hayvanların sayısının artması ayrıca yem maliyetlerinde de artışa sebep olmuştur. Bu durum aşağıda detaylandırılmış grafikler ile açıklanmıştır. Önümüzdeki 6 aylık dönem içerisinde erkek hayvanların kesilmeye başlanması ve gebe düvelerin doğumlarının artmasıyla durumun eşitleneceği öngörülmektedir.







Üretim Tesisleri İle İlgili Bilgiler:

Şirket'in tek üretim tesisi Balıkesir İli Burhaniye İlçesi'nde yer alan çiftliğidir. Bu üretim tesisinde çiğ süt üretimi yapılmaktadır. Üretim tesisinde dönem içinde aşağıda detayları verilen gelişmeler yaşanmıştır:

- 01.01.2012-30.09.2012 döneminde 275'i erkek 263'si dişi olmak üzere 538 adet doğum gerçekleşmiştir.
- Dönem içerisinde toplam revizyon ve kayıp sayısı 316 adettir. Bunların; 95'i buzağı,26'sı düve, 195'i ise anaç sığırdır.

İşletme yönetimi; hayvan değerlerindeki düşüş yaşanması ve maliyetlerin artmasıyla birlikte gebe düve satışı yapma hedefini erteleyerek önümüzdeki dönemlerde, verimlilik ve sürü gençleştirmesi dikkate alınarak sürü revizyonuna ağırlık vermeyi kararlaştırmıştır.

- İşletme içerisinde bulaşıcı ve salgın hastalıklar gözlenmemiştir. Dönem içinde çeşitli süt sığırı işletmelerinde rutin olarak gözlenen verim kayıplarına yol açan bazı metabolik ve bakteriyel hastalıklar kabul edilir sınırlardadır.
- İşletmede rutin olarak sürdürülen aşılama programı çerçevesinde dönem içerisinde çeşitli hayvan gruplarına; Pasteurella, İBR, BVD, mastitis ve Clostridial etkenlere yönelik aşılama yapılmıştır.
- İşletmede mart ayı içerisinde; hastalıklardan arilik sertifikasının yenilenmesi için yapılan rutin kontroller çerçevesinde, test sırasında işletmede bulunan 1442 hayvan için 03-09 Mart tarihleri arasında tüberküloz ve burucella hastalıkları bakımından testlere tabi tutulmuştur. Test sonuçlarının menfi olarak sonuçlanması ile hak edilen arilik desteklemesi 172.357 TL olarak işletme hesaplarına geçmiştir.
- İşletmede dönem içerisinde; 1317 adet suni tohumlama ve 5 adet embriyo transferi gerçekleştirilmiştir. Yapılan embriyo transferinden 3 adedinin gebe olduğu tespit edilmiştir.
- Şirket'in canlı varlıkları devlet destekli tarım sigortaları kapsamında 6.932.250 TL teminatlı olarak EUREKO Sigorta tarafından sigortalıdır. Tarım sigortası poliçe tutarlarının yarısı, 5363 sayılı Tarım Sigortaları Kanunu kapsamında, T.C. Gıda, Tarım ve Hayvancılık Bakanlığı tarafından karşılanmakta olup, teşvike konu tutarlar sigorta giderlerinden mahsup edilmektedir.

YAPRAK SÜT VE BESİ ÇİFTLİKLERİ SAN VE TİC. A.Ş.

Rıhtım Cad. No:57 34425 Karaköy/ İSTANBUL Tel: +90212 244 55 66 Fax: +90212 244 60 90

Şube: Alipaşa Orman Mevkii No:12 Burhaniye/ BALIKESİR Tel: +90266 422 27 77 Fax:+90266 412 99 85



Süt Üretimi

İşletmede 01.07.2012 - 30.09.2012 tarihleri arasında toplam süt üretimi 1. ve 2. Döneme göre (01.01.2012-30.06.2012) fazla bir değişiklik göstermemiş, aynı dönemin önceki ilk 9 ayına göre ise süt üretimi %22 artmıştır. Ulusal Süt Konseyinin 25.09.2012 tarihli "Çiğ Süt Referans Fiyatı" konulu toplantısı sonucunda 0,80 TL olan çiğ süt referans fiyatının 01 Ekim 2012-31 Mart 2013 dönemi için 0,90 TL olarak belirlendiği belirtilmiştir.

Danone Tikveşli Gıda ve İçecek San.Tic.A.Ş "Danone" ile 2005 yılında yapılan çiğ süt alımı anlaşması, Danone'nin Gönen'deki Sütü Ürünler Fabrikasını, Gönenli Süt ve Süt Ürünleri Gıda Sanayi Ticaret Limited Şirketi'ne satması ve anılan fabrika için hizmet alımını durdurması nedeniyle 17.06.2012 itibariyle sona ermiştir. Süt satışlarımız 27.06.2012 tarihinden itibaren TAHSİLDAROĞLU SÜT ÜRÜNLERİ SANAYİ VE TİCARET A.Ş.'ne yapılmaktadır.

Şirket 01.01-30.09.2012 döneminin başından itibaren piyasa koşulları doğrultusunda erkek buzağı satışına ara verilmesine ve erkek hayvanların büyütülerek karkas olarak değerlendirilmesi veya daha büyük yaşta satılmasına karar vermiştir.

Bu karar öncesinde 11 adet erkek buzağı satılmış bu buzağı satışından toplam 13.119 TL, sürü revizyonu ve kayıplar nedeni ile kesime sevk edilen hayvanlardan ise 399.213 TL nakit elde edilmiştir.

Tarımsal Üretim Faaliyetleri

Tarımsal üretimde daha az iş gücüyle daha fazla verimlilik sağlayarak birim hammadde maliyetlerini aşağıya çekmek amacıyla olan İşletmemiz; geçen yıl satın aldığı ve kiraladığı arazilerin miktarı artması sebebiyle tarımsal üretimi bu yıl güçlendirmeyi ve geliştirmeyi planlamış, tarımsal arazileri arttırarak bu yıl da büyümeyi hedeflemiştir. Bu hedef doğrultusunda dönem içerisinde, 162.803 TL değerinde arsa, 2 adet traktör ve çeşitli tarım ve hayvancılık makinaları için 351.100 TL'lik yatırım yapılmıştır. Ayrıca çiftlikteki hayvanların yaşam standartlarının daha fazla arttırılması için hayvan barınaklarında ve çevrelerinde tadilatlar yapılmış ve bu iyileştirmeler için ilk 9 aylık dönemde toplam 267.636 TL'lik harcama yapılmıştır. Bu yöndeki çalışmalar raporlama döneminden sonra da devam edecektir.

YAPRAK SÜT VE BESİ ÇİFTLİKLERİ SAN VE TİC. A.Ş.

Rıhtım Cad. No:57 34425 Karaköy/ İSTANBUL Tel: +90212 244 55 66 Fax: +90212 244 60 90

Şube: Alipaşa Orman Mevkii No:12 Burhaniye/ BALIKESİR Tel: +90266 422 27 77 Fax:+90266 412 99 85



- İşletmemizce kiralanan arazilerde üretilmekte olan yonca otu, dönem içerisinde Mayıs, Haziran, Temmuz, Ağustos, Eylül aylarında olmak üzere 5 kez hasat edilmiştir. Hasat sonucunda 415.949 kg yonca otu kuru olarak paketlenerek işletme stoklarına alınmıştır. Ayrıca raporlama döneminden sonra Ekim ayında 6. hasatlar yapılmış ve 40.080 kg yonca otu daha kuru olarak paketlenerek işletme stoklarına alınmıştır.
- Fiğ otu silaj yapılmak üzere Mayıs ayında hasat edilmiş ve 507.740 kg olarak işletme stoklarına dahil edilmiştir.
- 280 dönümlük işletme arazisi üzerinde Mayıs ayı içerisinde ekimi yapılan silajlık mısırlar Ağustos ayı içerisinde 1.228.080 kg olarak hasat edilmiştir.
- Sözleşmeli çiftçilik ile yapılan anlaşmalar çerçevesinde, çiftçilerimiz tarafından 1. Ürün ve 2. Ürün olarak ekilişleri yapılan mısır silajlarının hasatları yapılmıştır. Sözleşmeli çiftçilerden hasatı yapılan 1.385.720 kg mısır silajı Ağustos Ayı içerisinde satın alınmıştır. Raporlama döneminden sonra Ekim ayı içerisinde ise 4.564.410 kg mısır silajı sözleşmeli çiftçilerden satın alınarak işletme stoklarına dahil edilmiştir.
- 01.01-30.09.2012 döneminde yaptığımız anlaşmalar çerçevesinde de 1.443.310 kg çayır otu ve 673.620 kg yonca otu satın alınarak işletme stoklarına dahil edilmiştir.

Tüm bu alımlar ve üretimler sonucunda 2012 yılı ve 2013 yılının ilk altı aylık dönemi için kuru yem stok alımları Ekim/2012 itibariyle tamamlanmıştır.

Teşvikler:

Cari dönemde faydalanılan teşvik ve desteklemelere ilişkin bilgiler aşağıdaki tabloda yer almaktadır:



Teşvik ve Yardım Türü	Koşulları	Süresi	30.09.2012	31.12.2011
Arılık destekleme	Hastalıklardan Ari işletmeler için; sağlık sertifikasına sahip işletmelerde bulunan, damızlık boğalar ve altı ayın üzerindeki erkek hayvanlar hariç, arılık test zamanının da işletmede bulunan tüm sığırlara, sığır başına destekleme ödenir.	1 Yıl	172.357	320.700
Süt desteği	Çiğ sütü, Bakanlıktan çalışma izni, üretim izni ve süt teşvik kod numarası almış, gıda siciline kayıtlı olan süt işleme tesislerine, fatura ve/veya müstahsil makbuzları karşılığında satmak, ve bir hayvancılık örgütüne üye olmak.	1 Yıl	301.391	500.486
Buzağı ve aşı destekleme	Buzağı desteklemesi için; Suni Tohumlama sonucunda doğan dişi buzağılara S – 19 aşısı yapılması koşuluyla verilir. Erkek hayvanlara doğum sonrası aşı şartı aranmadan verilir. Aşı desteklemesi için ise; Dişi sığırlar 2011 yılı içerisinde şap ve 3-6 aylık yaşta iken brusella S – 19 genç aşısı ile aşılanmış uygulanan aşılar Türkvat kayıt sistemine işlenmiş olmalıdır.	1 Yıl	35.887	28.745
Mazot desteği	ÇKS'ye (Çiftçi Kayıt Sistemine) kayıtlı olmak ve Hububat, Yem Bitkisi, Baklagil, Yumru Bitki, Sebze ve Meyve ekilisi olduğunu bildiren çiftçilere, dekar başına hesaplama yapılarak verilir.	1 Yıl	17.984	-
Toplam			527.619	849.931

Finansman Kaynakları

Şirket faaliyetlerini öz kaynak ağırlıklı olarak sürdürmektedir. Şirket'in yabancı kaynakları ise büyük ölçüde sübvansiyonlu yatırım kredilerinden oluşmaktadır.

II. KURUMSAL BİLGİLER

Yönetim:

Şirket'in üst düzey yöneticilerine ilişkin tablo aşağıdadır.

YAPRAK SÜT VE BESİ ÇİFTLİKLERİ SAN VE TİC. A.Ş.

Rıhtım Cad. No:57 34425 Karaköy/ İSTANBUL Tel: +90212 244 55 66 Fax: +90212 244 60 90

Şube: Alipaşa Orman Mevkii No:12 Burhaniye/ BALIKESİR Tel: +90266 422 27 77 Fax:+90266 412 99 85



Adı – Soyadı	Görevi/Unvanı	Mesleği
Erol GÖKER	Yönetim Kurulu Başkanı	Ekonomist
Şebnem GÖKER	Yönetim Kurulu Başkan Vekili/ Genel Müdür	Ziraat Mühendisi
Zeynep GÖKER KIRCIOĞLU	Yönetim Kurulu Üyesi	Avukat
Mustafa Fuat ÜNVER	Yönetim Kurulu Üyesi	Yönetici
Lütfü HEKİMOĞLU	Bağımsız Yönetim Kurulu Üyesi	Emekli Bankacı, Yönetici
Şeyma ÇAVUŞOĞLU İTRİ	Bağımsız Yönetim Kurulu Üyesi	Eğitmen , Psikolog
Hakan KIRCIOĞLU	İcra Kurulu Başkanı	Veteriner Hekim
Taner ÖZEN	Muhasebe Direktörü	İşletmeci

Şirkette, bilanço tarihi itibarıyla çalışan personel sayısı 5 yönetici ve 44 çalışan olmak üzere toplam 49 kişidir. Şirket İş Kanunu hükümleri çerçevesinde kıdem tazminatı yükümlülüğünden muaftır.

Pay Sahipleri

Şirketimizin Pay Sahipleri ile İlişkiler Bölümü'ne Yatırımcı İlişkileri Direktörü olarak Taner Özen atanmıştır. Pay Sahipleri İle İlişkiler Bölümü'ne şirketimizin www.yaprakciftligi.com.tr adresinde yer alan sitesinden; info@yaprakciftligi.com.tr e-posta adresinden ve 0266 4222777 numaralı telefondan ulaşılması mümkündür.

Genel Kurul Toplantıları

Şirket'in 2011 yılı faaliyetlerinin görüşüldüğü Olağan Genel Kurul toplantısı 11.05.2012 tarihinde yapılmıştır. Söz konusu Genel Kurul toplantısının ayrıntıları www.kap.gov.tr internet sitesinde ve internet sitemiz olan www.yaprakciftligi.com.tr adresinde ilan edilmiştir.

Kar Dağıtım Politikası

11.05.2012 tarihinde yapılan yıllık olağan genel kurul toplantısında 2011 yılı karından kar dağıtılmaması kararı alınmıştır. Kar payı hesaplanırken Sermaye Piyasası Kurulu'nun Seri: IV, No:27 "Sermaye Piyasası Kanununa Tabi Olan Halka Açık Anonim Ortaklıkların Temettü ve Temettü Avansı Dağıtımında Uyacakları Esaslar Hakkında Tebliği"ne ve Sermaye Piyasası Kurulu'nun kar dağıtımına ilişkin olarak aldığı kararlara uyulacaktır.

YAPRAK SÜT VE BESİ ÇİFTLİKLERİ SAN VE TİC. A.Ş.

Rıhtım Cad. No:57 34425 Karaköy/ İSTANBUL Tel: +90212 244 55 66 Fax: +90212 244 60 90

Şube: Alipaşa Orman Mevkii No:12 Burhaniye/ BALIKESİR Tel: +90266 422 27 77 Fax:+90266 412 99 85



Payların Devri

Nama yazılı hisseler (A Grubu), ciro edilmiş hisse senedinin teslimi yoluyla devredilebilir. Nama yazılı hisselerin devrinin Şirket nezdinde geçerli olabilmesi için devir işleminin Şirket'in pay defterine kaydedilmesi gerekir.

Sermayenin tamamı ödenmedikçe hamiline yazılı hisse senedi çıkartılamaz. Hamiline yazılı hisse senetleri (B Grubu) Türk Ticaret Kanunu ve Sermaye Piyasası Mevzuatı hükümleri çerçevesinde serbestçe devir ve tedavül edilebilir.

Oy Hakları

Şirket hisselerinden A Grubu nama yazılı 10.000 adet hissenin Genel Kurul toplantılarında tüm yönetim kurulu üyeliklerine aday gösterme imtiyazı vardır. Genel Kurul A Grubu hisse sahiplerinin göstereceği adayları seçmek zorundadır. Bunun dışındaki konularda her payın 1 oy hakkı bulunmaktadır. 02.11.2012

YAPRAK SÜT VE BESİ ÇİFTLİKLERİ SANAYİ VE TİCARET A.Ş.

YÖNETİM KURULU

Erol GÖKER
Başkan

Şebnem GÖKER
Başkan Vekili

Zeynep GÖKER KIRCIOĞLU
Üye

Mustafa Fuat ÜNVER
Üye

Lütfü HEKİMOĞLU
Üye

Şeyma ÇAVUŞOĞLU İTRİ
Üye

YAPRAK SÜT VE BESİ ÇİFTLİKLERİ SAN VE TİC. A.Ş.

Rıhtım Cad. No:57 34425 Karaköy/ İSTANBUL Tel: +90212 244 55 66 Fax: +90212 244 60 90
Şube: Alipaşa Orman Mevkii No:12 Burhaniye/ BALIKESİR Tel: +90266 422 27 77 Fax:+90266 412 99 85